

TEMA 9: ESTADÍSTICA

1.- Di, en cada caso, cuál es la población, cuál la variable que se quiere estudiar y de qué tipo de variable se trata:

- Tiempo dedicado a las tareas domésticas por los hombres y las mujeres que trabajan fuera del hogar.
- Estudios que quieren hacer las alumnas y los alumnos de un centro escolar al terminar la Educación Secundaria Obligatoria.
- Intención de voto en unas elecciones autonómicas.
- Horas que dedican a ver televisión los estudiantes de la ESO en España.
- Número de aparatos de radio que hay en los hogares españoles.

2.- Durante el mes de julio, en una ciudad se han registrado las siguientes temperaturas máximas:

32, 31, 28, 29, 33, 32, 31, 30, 31, 31, 27, 28, 29, 30, 32, 31,
31, 30, 30, 29, 29, 30, 30, 31, 30, 31, 34, 33, 33, 29, 29.

Realiza una tabla de frecuencias y representa los datos en un diagrama de barras con su polígono de frecuencias.

3.- En un grupo de 20 personas, hemos preguntado por el número de individuos que viven en su hogar. Las respuestas has sido las siguientes:

4 5 3 4 1 4 2 3 5 4 3 4 4 5 3 3 5 3 2 4

- Elabora una tabla de frecuencias.
- Representa gráficamente la distribución con un diagrama de sectores.

4.- En un grupo de 30 personas, hemos medido la estatura, en centímetros, de cada una de ellas, obteniendo los siguientes resultados:

160 163 165 164 162	168 175 167 159 160
161 164 167 168 154	163 164 167 164 165
166 168 165 167 169	164 150 166 147 170

- Agrupar los datos en intervalos y elaborar una tabla de frecuencias.
- Representar gráficamente la distribución en un histograma.

5.- Las estaturas (en cm) de 27 jóvenes son:

155, 178, 170, 165, 173, 168, 160, 166, 176, 169, 158, 170, 179, 161,
164, 156, 170, 171, 167, 151, 163, 158, 164, 174, 176, 164, 154

- Realizar una tabla de frecuencias con 6 intervalos.
- Representar los datos en un histograma con su polígono de frecuencias.
- ¿Qué porcentaje del total mide menos de 170cm?
- ¿Cuántos jóvenes miden menos de 170cm?

6.- El color preferido por un grupo de españoles al comprar el coche, viene dado por la siguiente tabla:

Color	plata	azul	rojo	blanco	otros
f_i	6	4	3	4	1

Elabora su tabla de frecuencias y representa los datos en un diagrama de sectores.

7.- En la siguiente tabla hemos resumido los resultados obtenidos al lanzar un dado 120 veces:

Nº OBTENIDO	1	2	3	4	5	6
Nº DE VECES	18	30	21	25	17	9

Calcula sus parámetros estadísticos (de centralización, dispersión y posición).

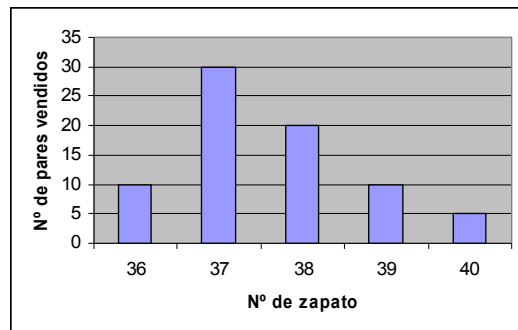
8.- Las edades de los jóvenes que han asistido a un campamento de verano vienen reflejadas en la siguiente tabla:

EDAD	[10,12)	[12,14)	[14,16)	[16,18)	[18,20]
Nº DE PERSONAS	10	23	31	19	7

Calcula sus parámetros estadísticos (de centralización, dispersión y posición).

9.- La siguiente gráfica recoge la cantidad de pares de zapatos de vendidos en una tienda a lo largo del día:

- Elabora su tabla de frecuencias.
- Halla la media, moda, mediana y desviación típica.



10.- El siguiente histograma representa el dinero gastado en telefonía móvil en un mes por un grupo de estudiantes de Bachillerato.

Calcula el gasto medio del grupo, así como la moda, mediana y desviación típica.

